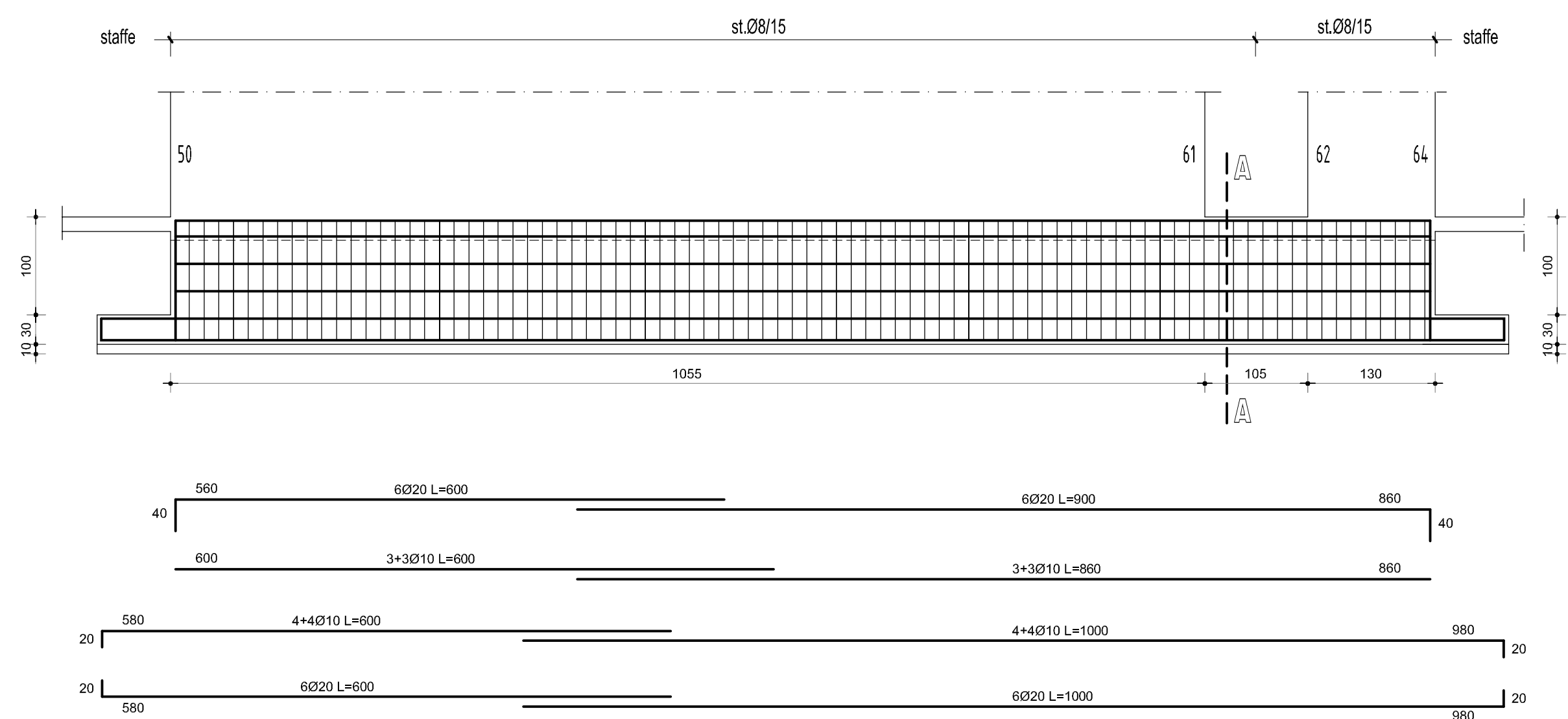
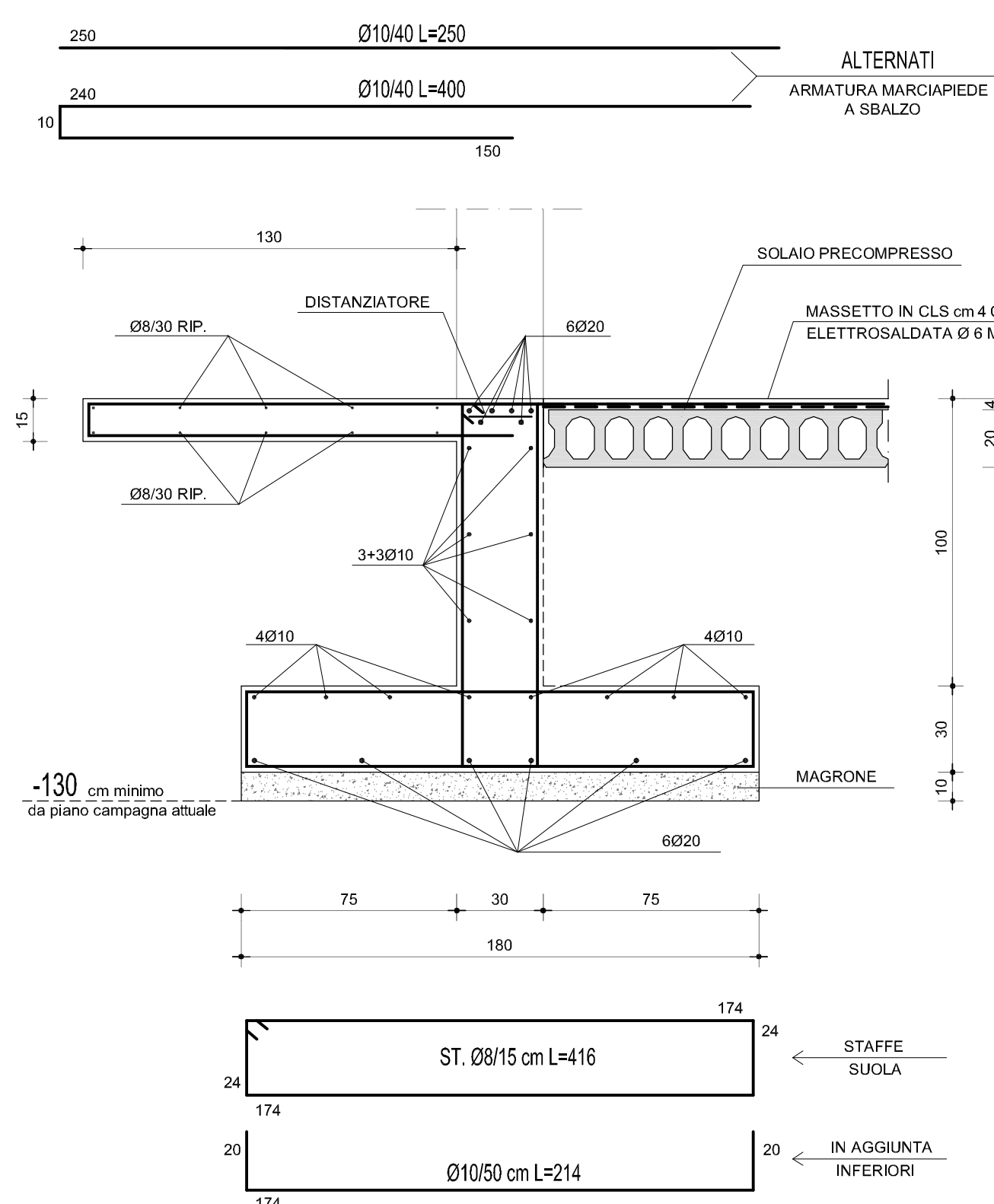


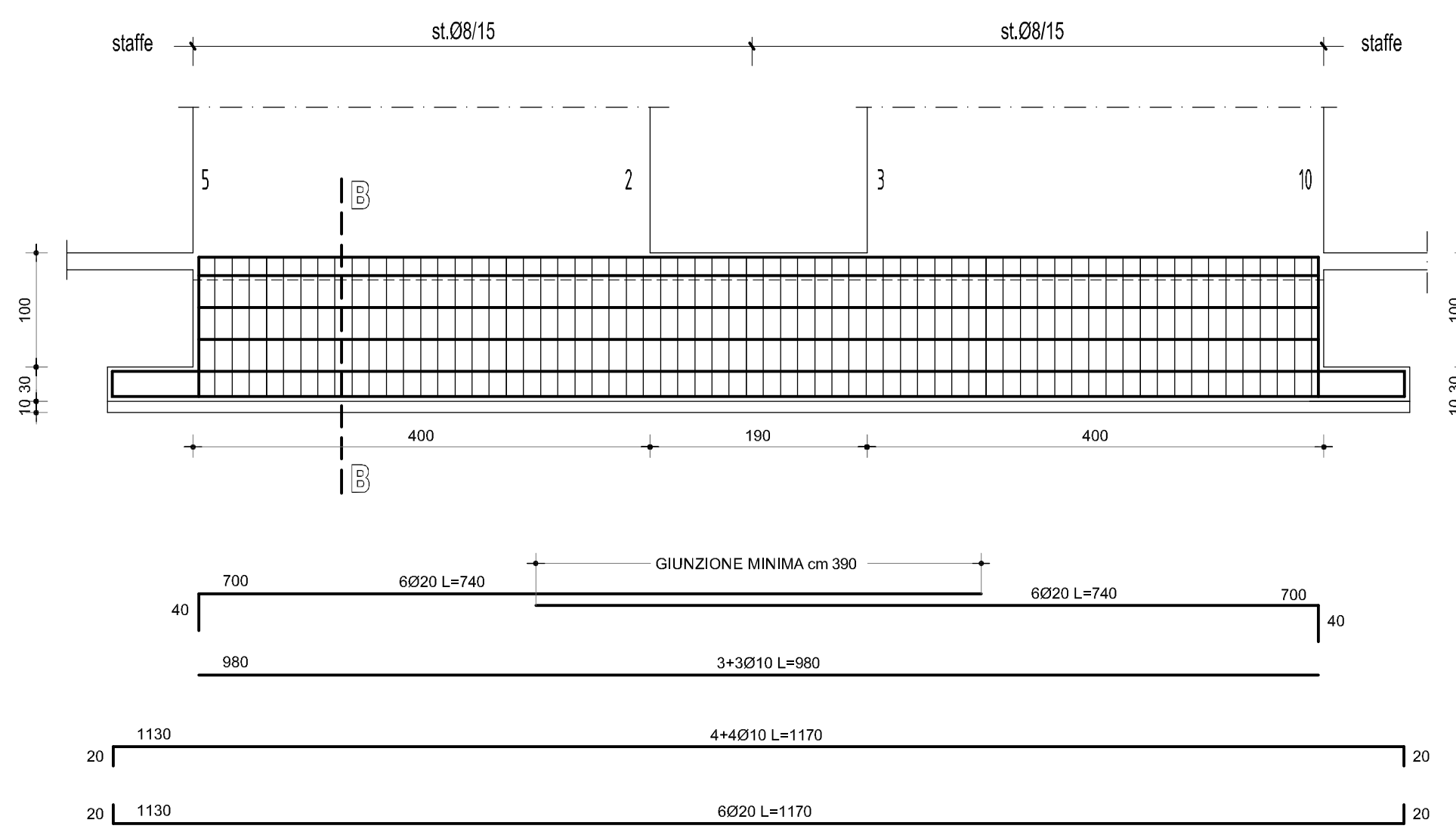
SVILUPPO FONDAZIONE 50-61-62-64 rapp. 1:50



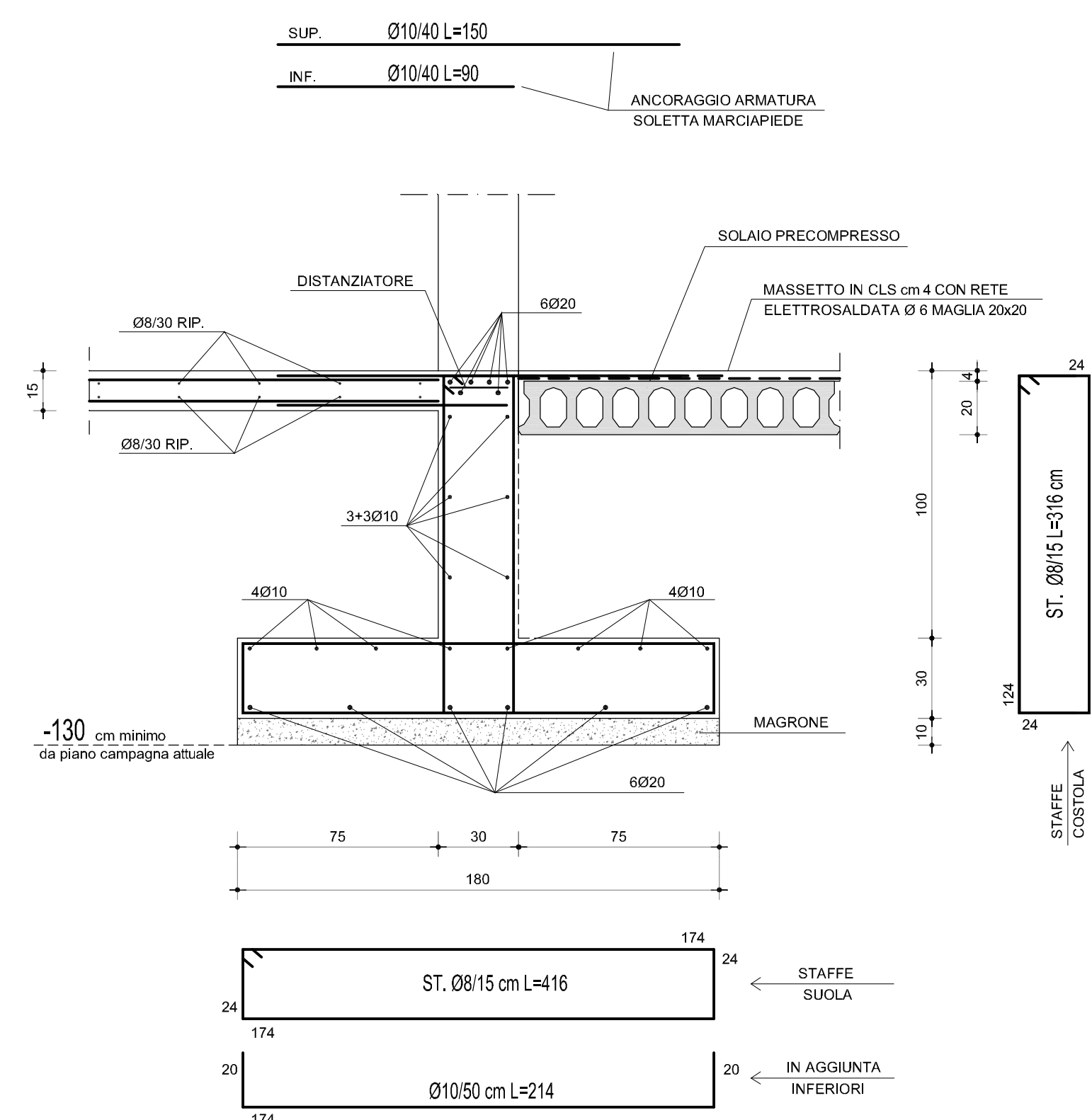
SEZIONE A-A rapp. 1:20



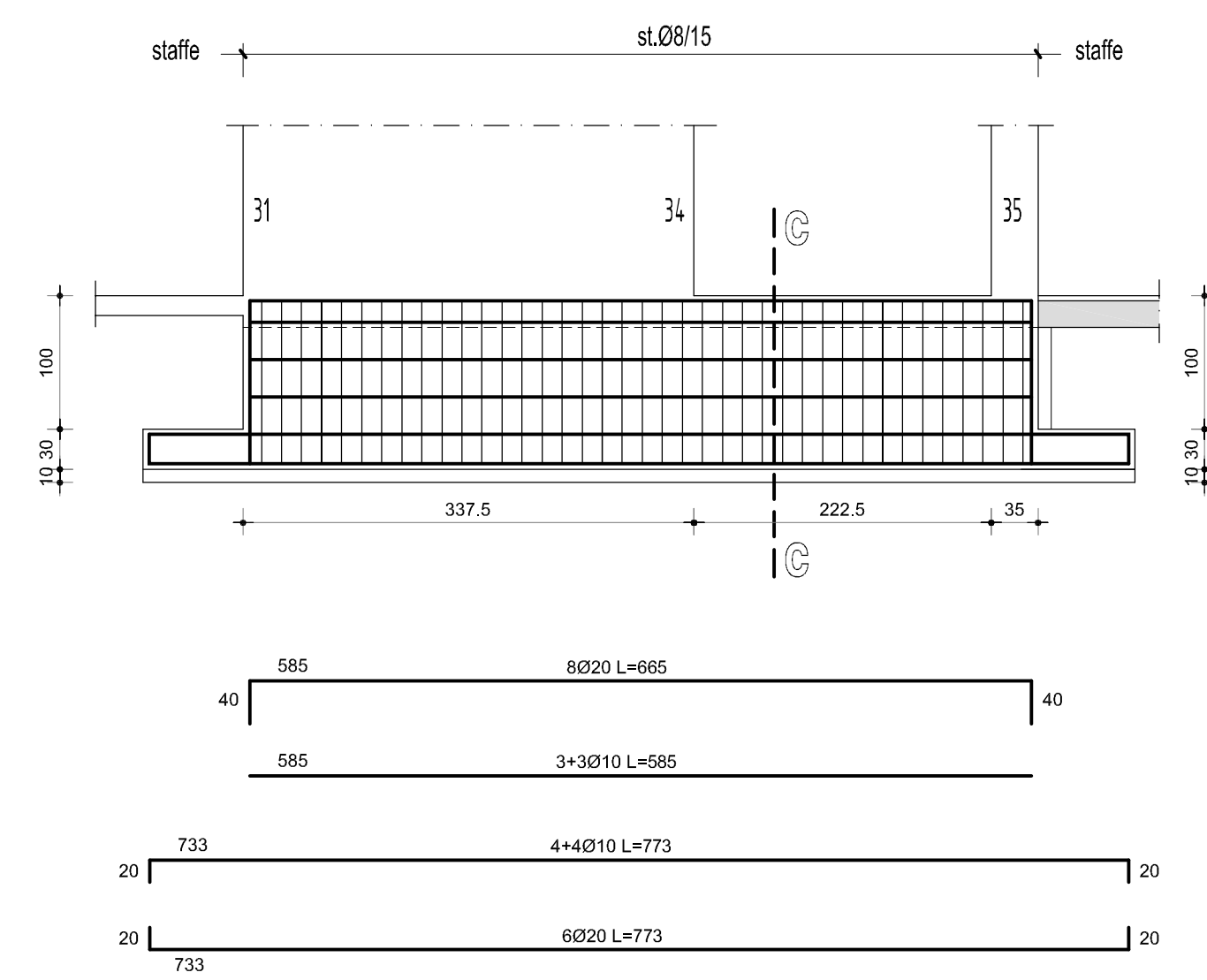
SVILUPPO FONDAZIONE 5-2-3-10 rapp. 1:50



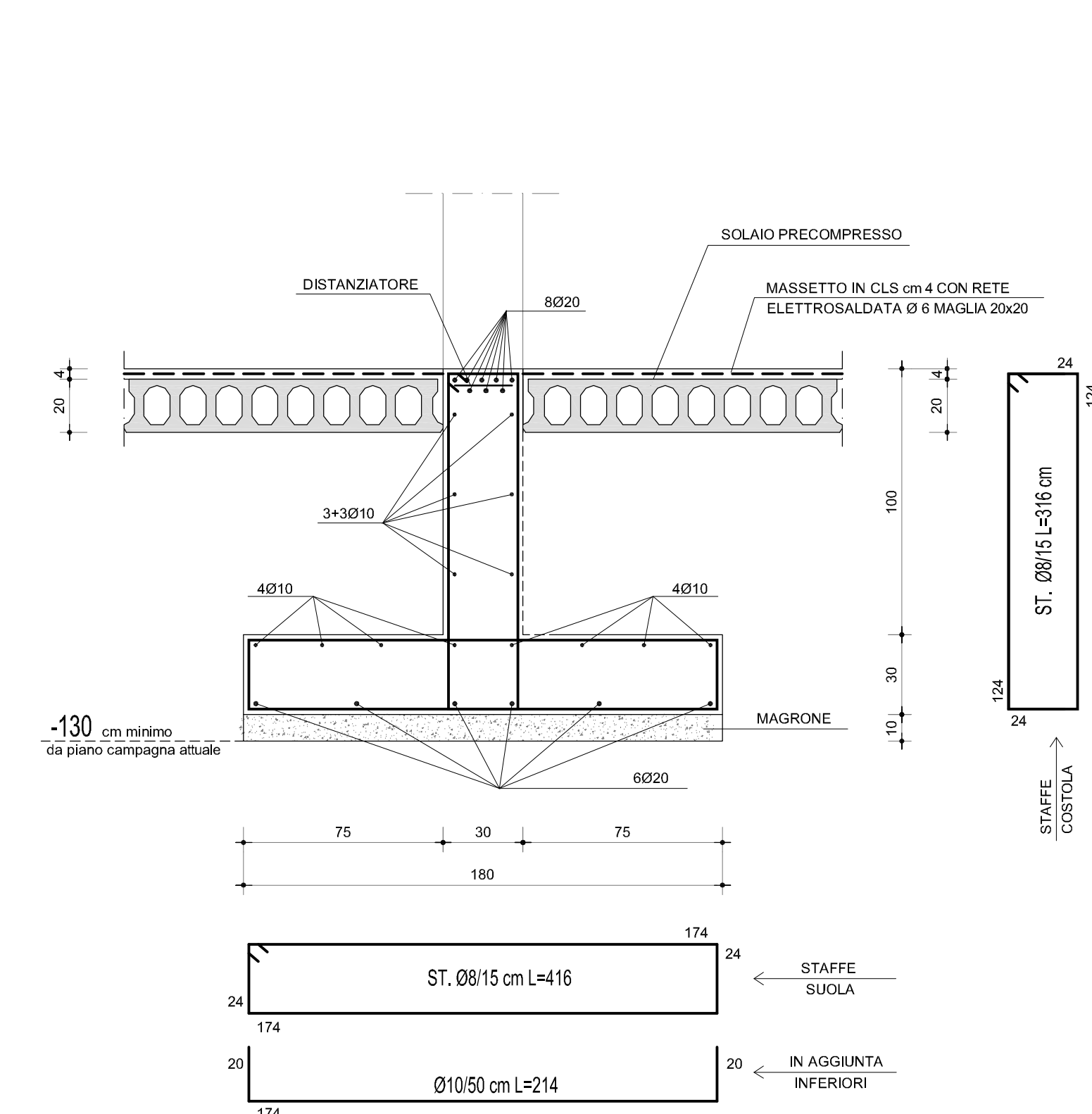
SEZIONE B-B rapp. 1:20



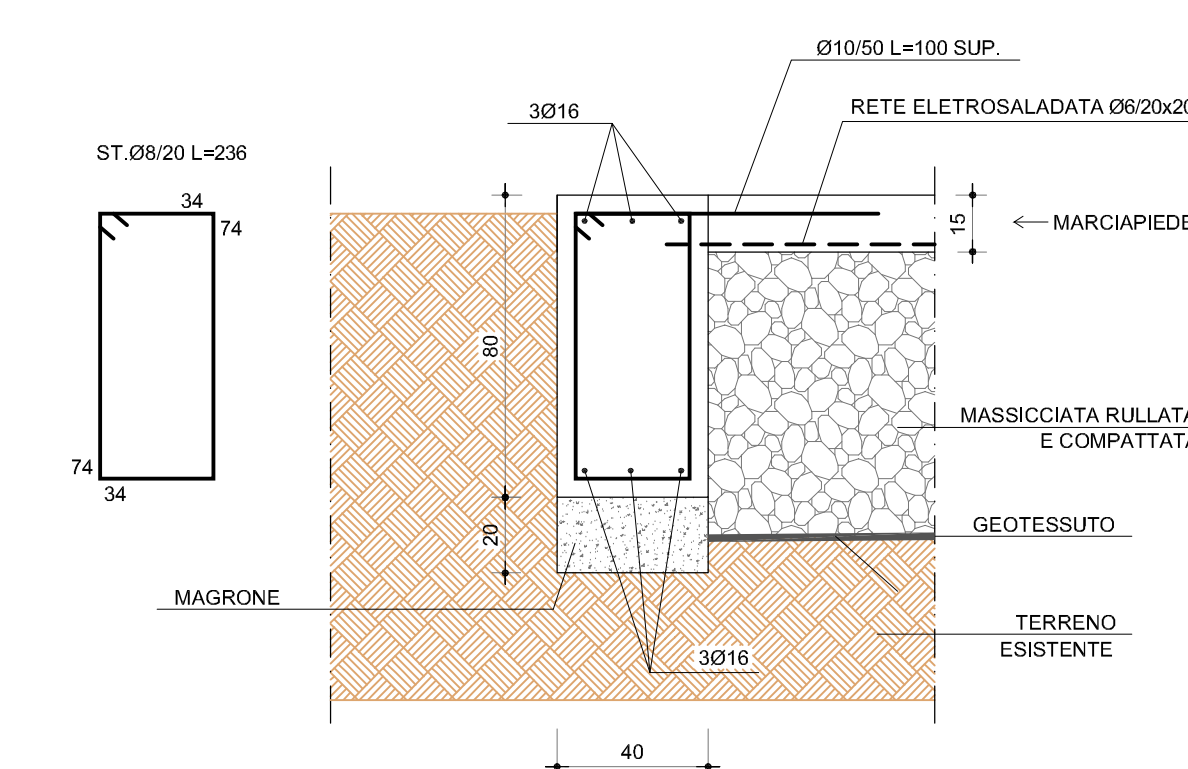
SVILUPPO FONDAZIONE 31-34-35 rapp. 1:50



SEZIONE C-C rapp. 1:20



FONDAZIONE SOLETTA rapp. 1:20



**CARATTERISTICHE DEI MATERIALI - FONDAZIONE**

<b>CEMENTO</b>	<b>C 28/35</b>	Classe di resistenza 42,5 N/mm <sup>2</sup> Consistenza : S4 acqua/cemento : 0,65 dimensione massima inerti: 20 mm
<b>ACCIAIO</b>	<b>B450C</b>	F <sub>y</sub> nom = 4500 Kg/cm <sup>2</sup> $1,15 \leq \left( \frac{f_t}{f_y} \right) < 1,35 \left( \frac{f_{yk}}{f_{yk}} \right) \leq 1,25$
<b>RETE ELET.</b>	<b>B450A</b>	per diametri compresi tra 85 mm e Ø10 mm

**RIFERIMENTO QUOTE STAFFE**

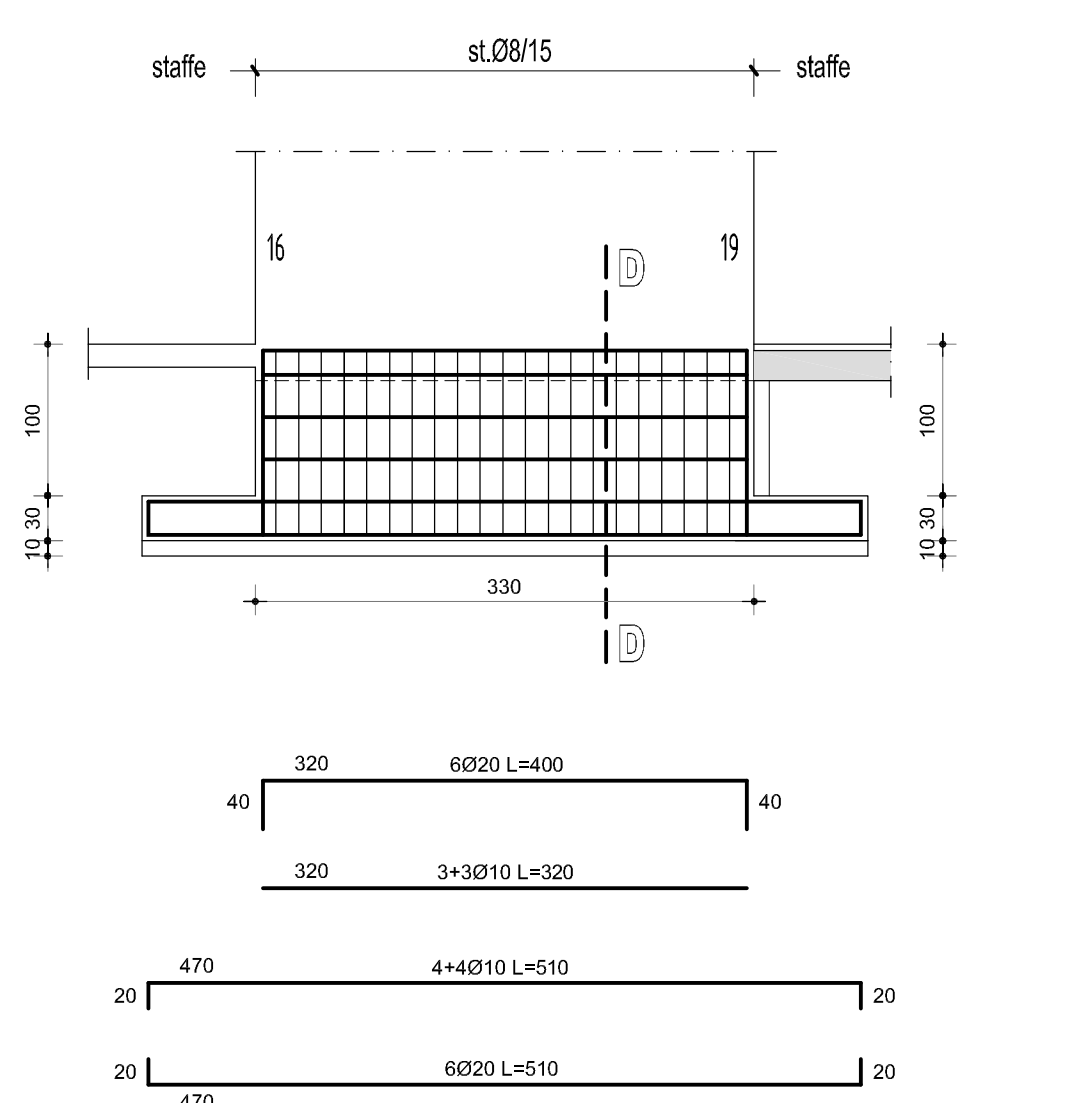
nelle solette di fondazione copripiede verticale cm 5 anziché cm 3

**ATTENERSI TASSATIVAMENTE ALLE MISURE DELLE STAFFE RIPORTATE NELLE SEZIONI**

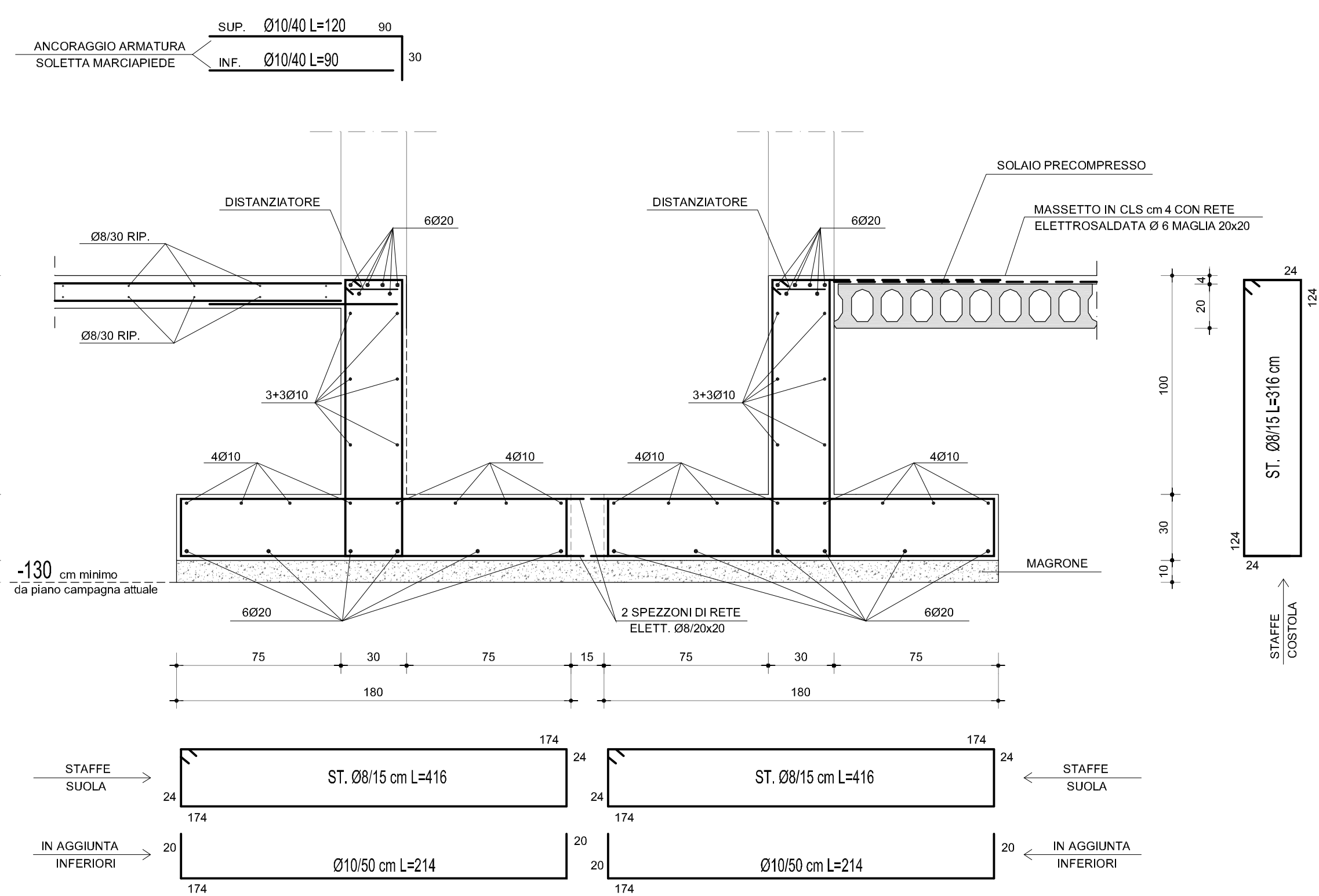
**NOTA BENE**

-DISPORRE OPPORTUNI DISTANZIATORI PER TUTTE LE GABBIE DI ARMATURA

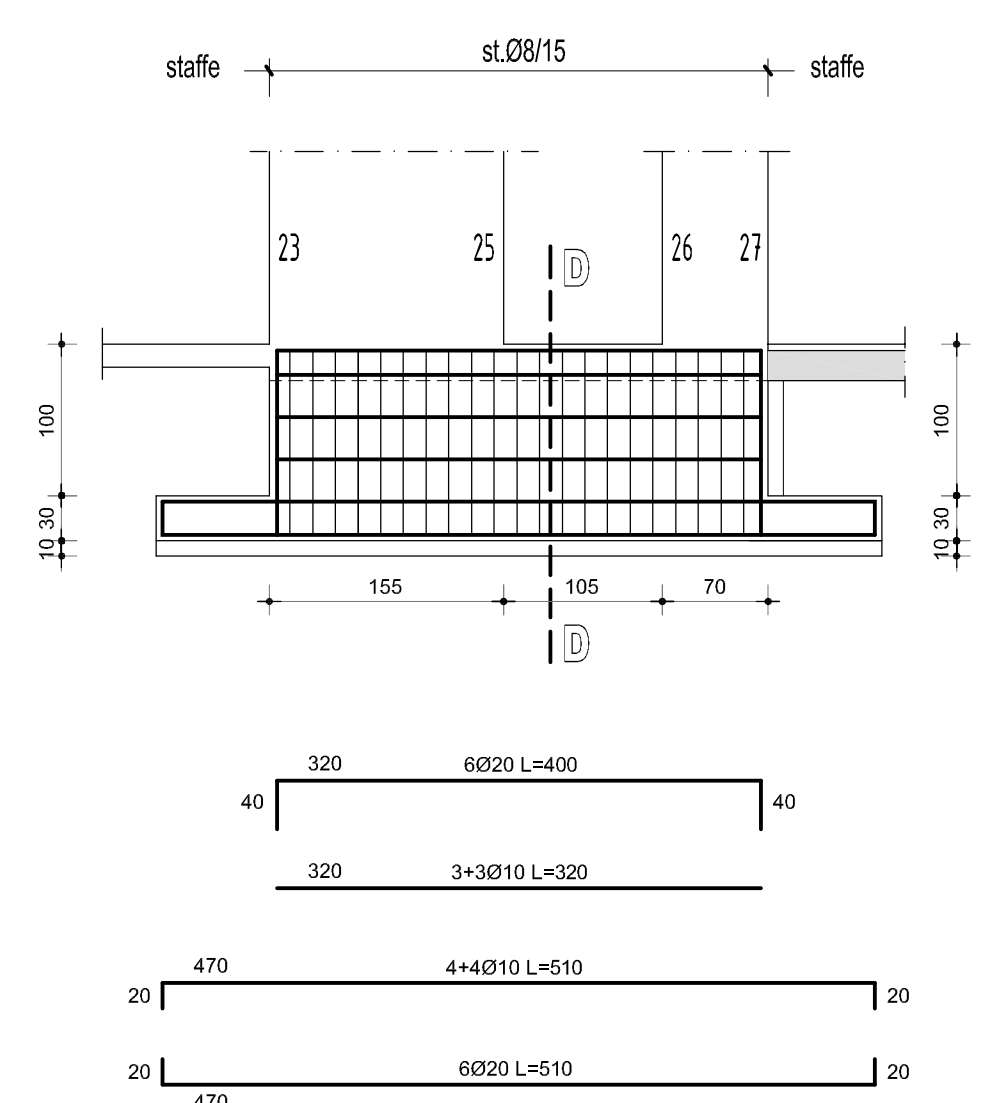
SVILUPPO FONDAZIONE 16-19 rapp. 1:50



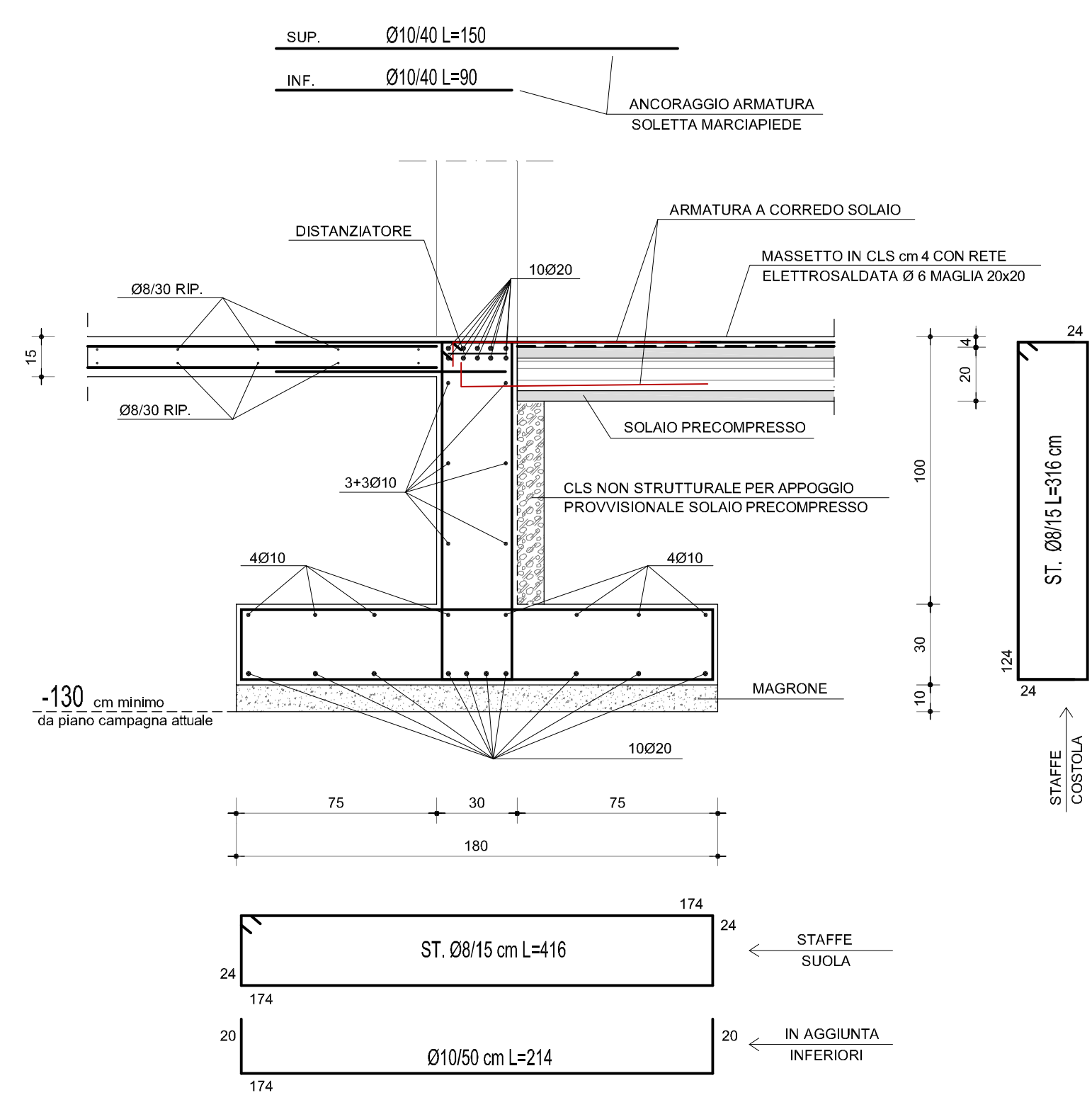
SEZIONE D-D rapp. 1:20



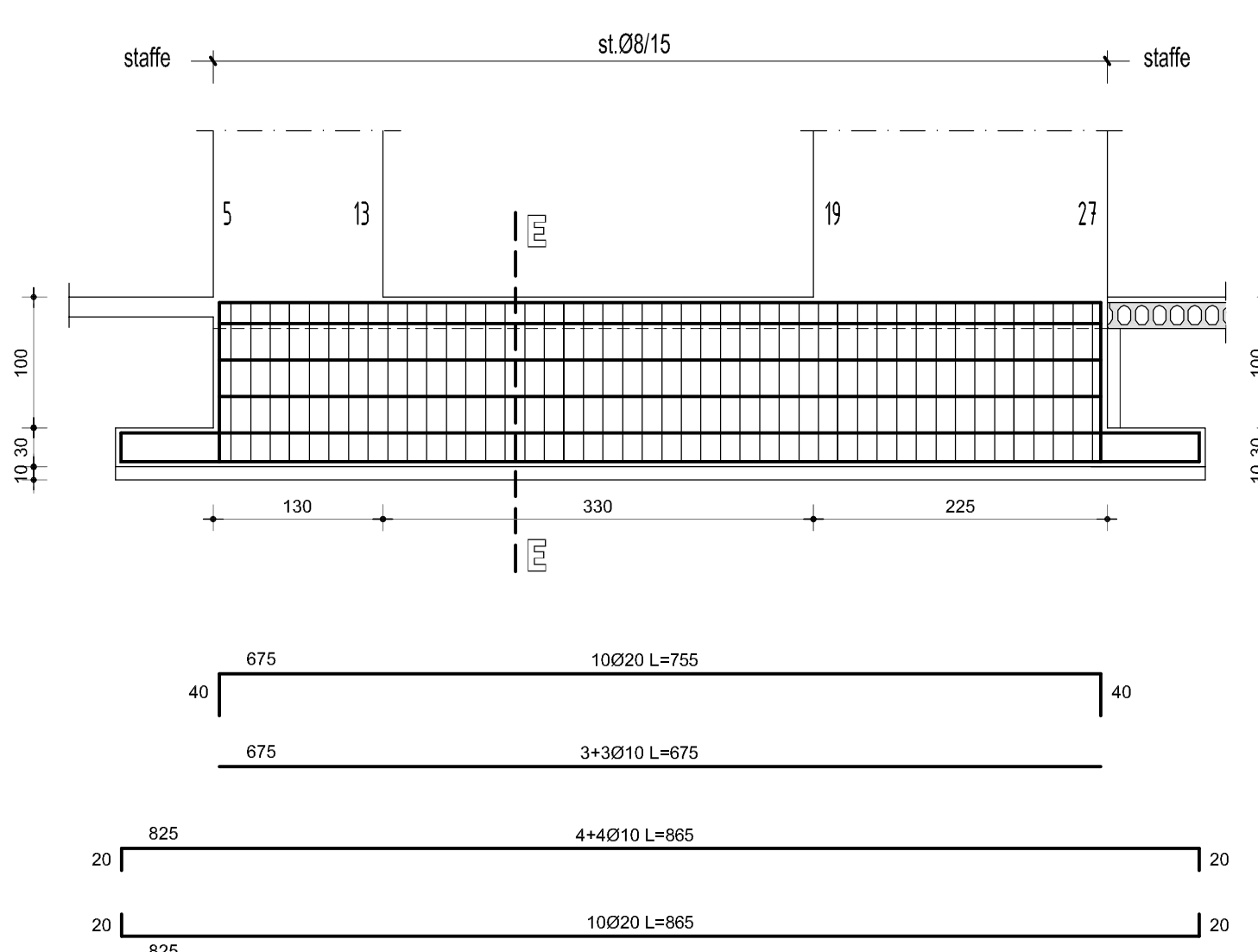
SVILUPPO FONDAZIONE 23-25-26-27 rapp. 1:50



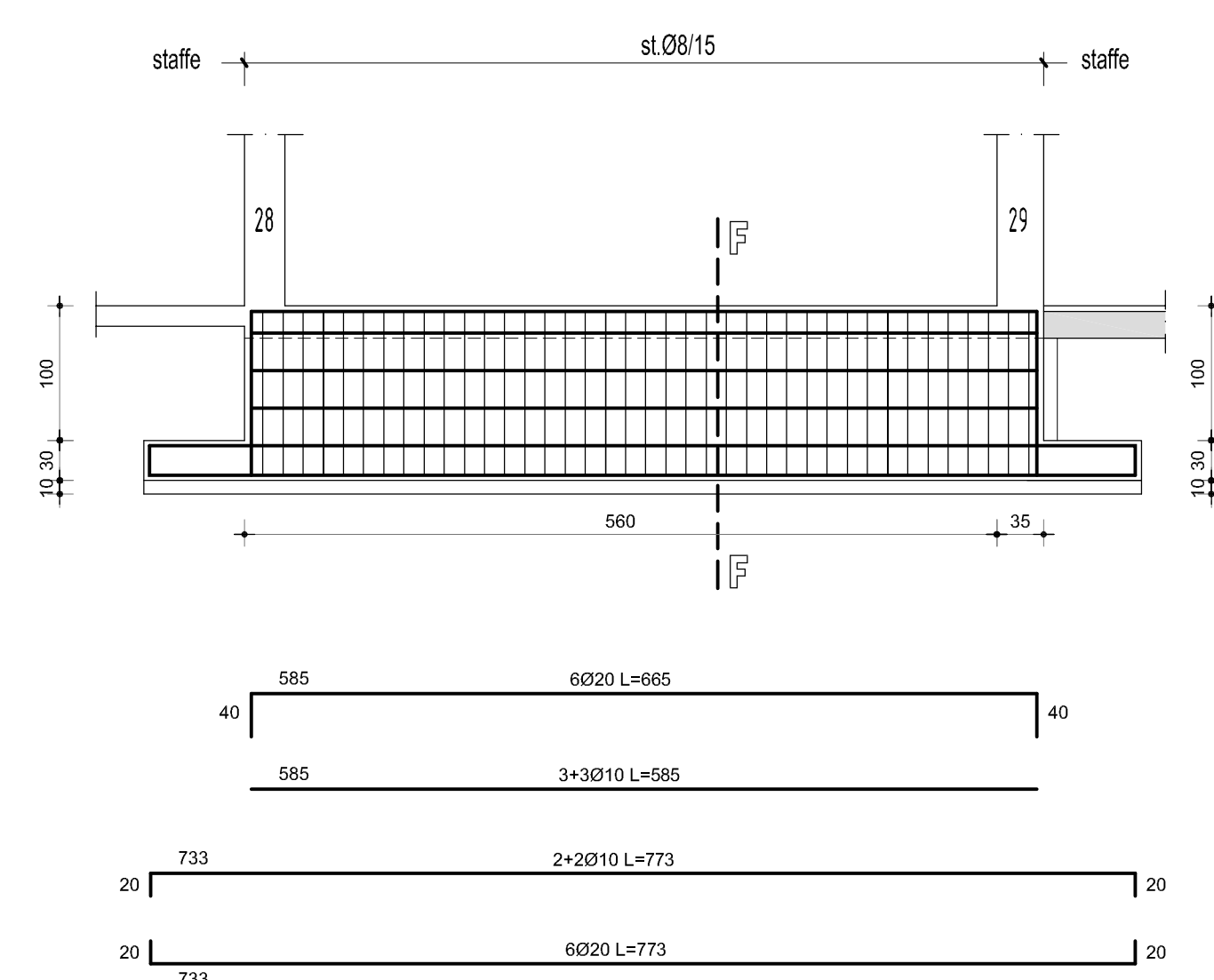
SEZIONE E-E rapp. 1:20



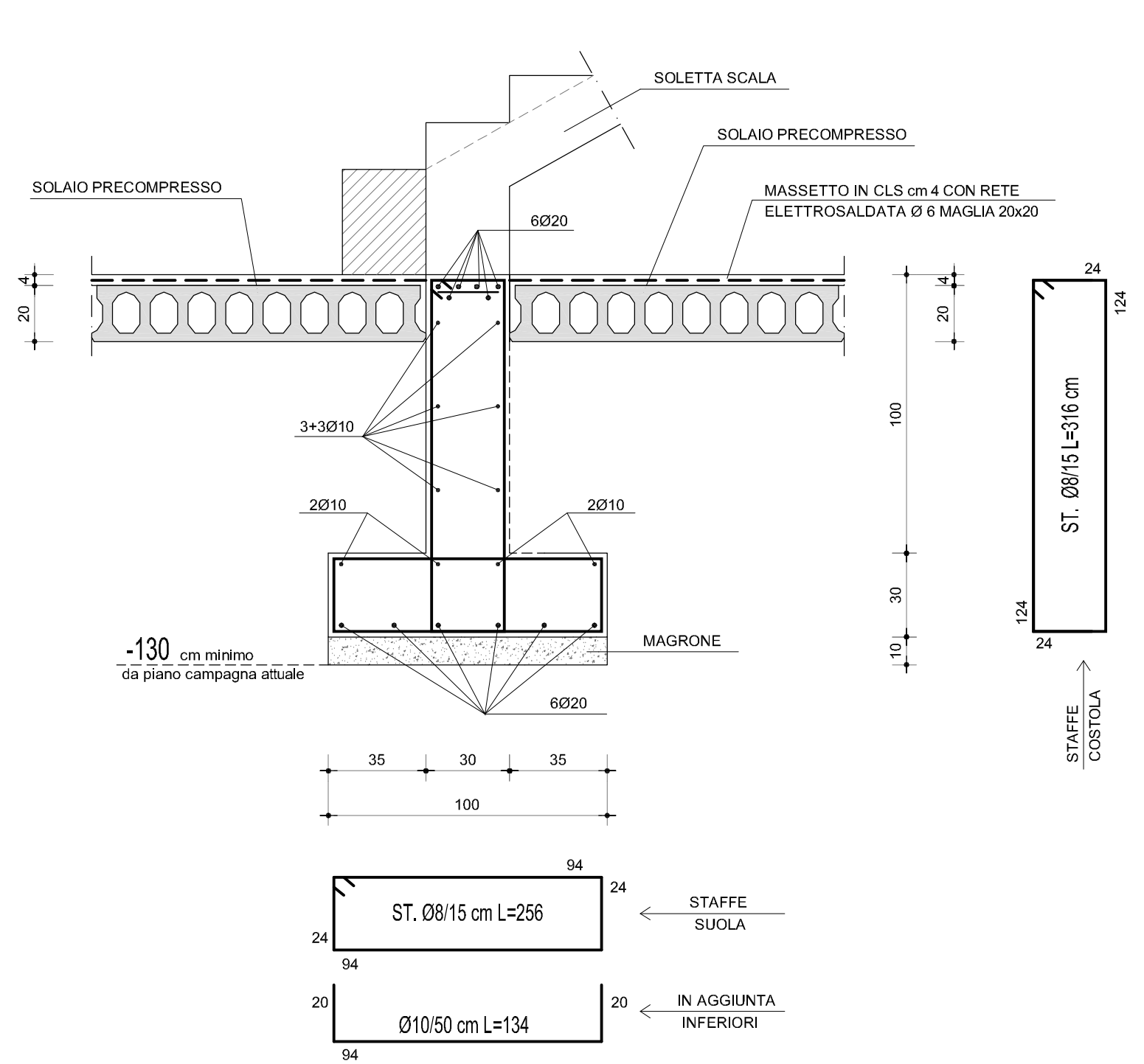
SVILUPPO FONDAZIONE 5-13-19-27 rapp. 1:50



SVILUPPO FONDAZIONE 28-29 rapp. 1:50



SEZIONE F-F rapp. 1:20  
ancoraggi soletta scala vedi tav. 12



COMUNE DI SANTA MARIA A MONTE  
Spazio insieme zerocentovevanti San Sebastiano - Lotto 1

**PROGETTO DEFINITIVO / ESECUTIVO**  
(redatto ai sensi del D. Lgs. 50/2016 e s.m.l.)  
Strutturale

RESPONSABILE UNICO DEL PROCEDIMENTO:	Ing. Maurizio Romano
PROGETTAZIONE ARCHITETTONICA:	COLUCCI&PARTNER architettura Arch. Giuseppe Colucci
COLLABORATORI ALLA PROGETTAZIONE ARCHITETTONICA:	Arch. Guido COUCCI Arch. Eleonora IERONE Arch. Martina SECICCI Ing. Federico BENVENUTI
PROGETTAZIONE STRUTTURALE:	STUDIO CECCONI Ing. Lorenzo CECCONI
COLLABORATORI ALLA PROGETTAZIONE STRUTTURALE:	Ing. Filippo CECCONI Ing. Giacomo MANANO
PROGETTAZIONE IMPIANTI: Progettazione impianti TERMOELETTRICI: Progettazione impianti ELETTRICI E SPECIALI:	STUDIO MPS P. J. LUIGI POLLARI P. J. YURI DEMI

CONTENUTO FILE: Sviluppo e sezione fondazioni traversali Sezione fondazione portico scala resaso	TAVOLA:	di:
	<b>4</b>	<b>14</b>
DATA:	OTTOBRE 2020	